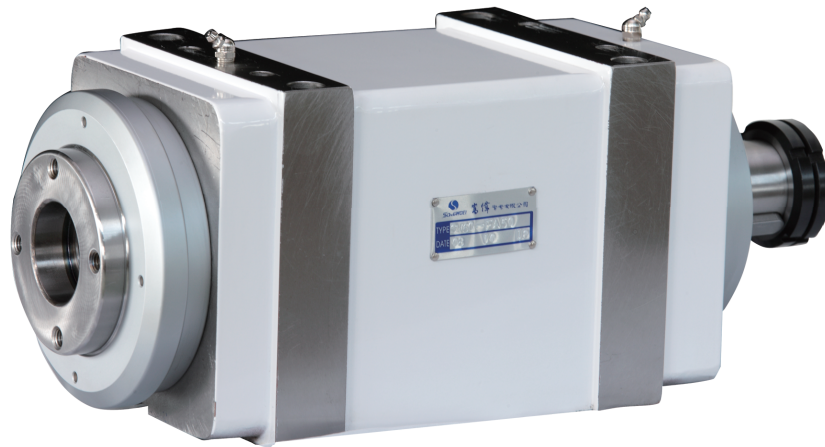


主軸頭 >>>



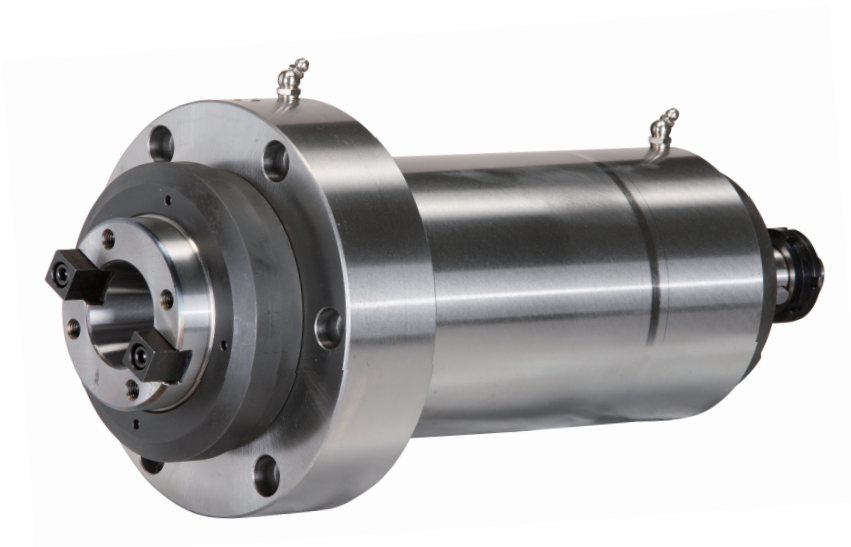
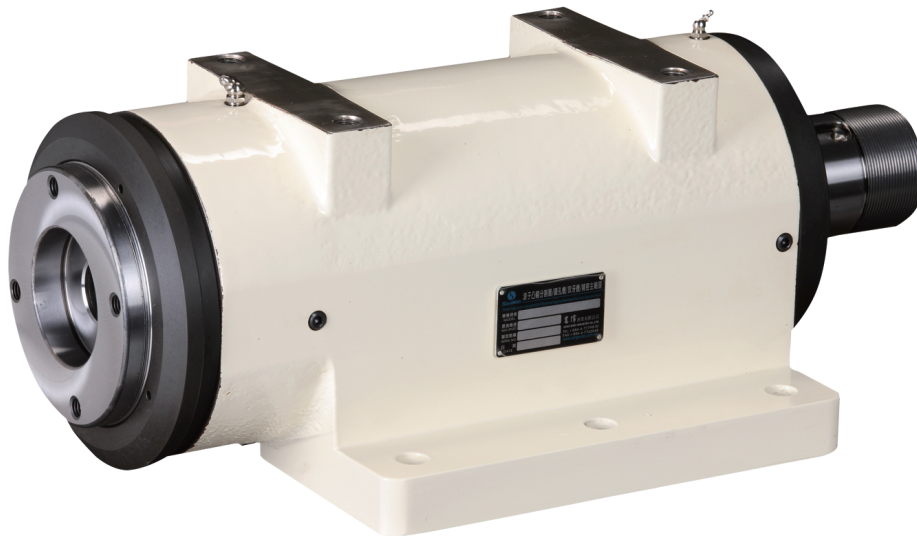
SW-80

搪銑主軸頭 Boring & Milling Spindles Units

規 格 Norms	Model	SW-80	SW-80H
主軸軸承	Spindle Bearing	32216-2 / 6216Z-2	7216-4
容許轉速	Spindle Max. Speed	1200RPM	3000RPM
上升溫度	Temperature Rise	20°C	20°C
容許馬力	Maximum use of motor	5.5KW(7.5HP)	
主軸真圓度	Spindle Roundness	主軸與刀具配合面 MAX: 0.005mm	
潤滑方式	Lubrication method	Grease 潤滑油脂	
淨 重	Net Weight	95kg	



主軸頭 >>>



SW-80

搪銑主軸頭 Boring & Milling Spindles Units

規格 Norms	Model	SW-80	SW-80H
主軸軸承	Spindle Bearing	32216-2 / 6216Z-2	7216-4
容許轉速	Spindle Max. Speed	1200RPM	3000RPM
上升溫度	Temperature Rise	20°C	20°C
容許馬力	Maximum use of motor	5.5KW(7.5HP)	
主軸真圓度	Spindle Roundness	主軸與刀具配合面	MAX: 0.005mm
潤滑方式	Lubrication method	Grease 潤滑油脂	
淨重	Net Weight	95kg	

